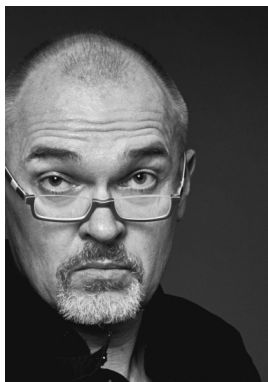


Andreas J. Schulte
Eifelrache

Eifel Krimi
Broschur
Köln: Emons Verlag 2017
224 Seiten
ISBN 978-3-7408-0210-3
Originalausgabe
€ 11,90 [D] , 12,30 [AT]

Auch als E-Book erhältlich



Leiche am Laacher See

Andreas J. Schulte
Eifelrache
Eifel Krimi

Ein Mord am Laacher See gibt der Polizei Rätsel auf. Oberkommissar Kalle Seelbach bittet seinen Freund Paul David um Hilfe – sehr zum Ärger seiner Vorgesetzten. Denn der ehemalige Militärpolizist und NATO-Sonderermittler gehört für die Soko zu den Hauptverdächtigen. David bleiben nur wenige Tage Zeit, seine Unschuld zu beweisen. Wie wurde das Opfer am Laacher See getötet? Und welche Rolle spielt der Besuch eines russischen Oligarchen in der Vulkaneifel?

Der zweite Fall für den Ex-Militärpolizist Paul David

In »Eifelrache« fallen eine Leiche, hochmoderne Kriegswaffen und internationaler Schmuggel in die beschauliche Gegend rund um den Laacher See ein. Protagonist Paul David, der in unmittelbarer Nähe seinen Campingplatz betreibt und es eigentlich ein bisschen ruhiger angehen wollte, muss ein Netz aus internationalen Beziehungen entwirren, während er selbst unter Verdacht steht. Der Ex-Militärpolizist zeichnet sich auch in seinem zweiten Fall durch seine Instinkte und Erfahrungen aus seinem »alten Leben« aus: Die militärische Spezialausbildung kommt ihm auch in »Eifelrache« zugute. Trotz Themen weltpolitischer Formate ist der Ton des Romans durch bodenständige Charaktere geerdet – hier spielen Alltagshelden, die sehr realistisch gezeichnet sind und glaubhaft agieren, die Hauptrolle. Ein ermittelnder Ex-Militär? Klingt klischeehaft! Aber Paul David fällt sympathisch aus der Rolle.

Journalist Andreas J. Schulte verarbeitet in seinem Krimi den echten Fall eines Waffenraubs in einer Kaserne 2014, sowie Berichte über Pläne für selbstlenkende Munition. Die Gegend in der Eifel, vor allem das Pöntertal und der Laacher See, sind perfekt eingefangen. Ein Thriller mit echten Menschen, harten Themen und unerwarteter Auflösung.

Andreas J. Schulte, Journalist und Autor, Jahrgang 1965, verheiratet, zwei Söhne. Geboren und aufgewachsen in Gelsenkirchen, lebt er heute mit seiner Familie in einer ausgebauten ehemaligen Scheune zwischen Andernach und Maria Laach. Neben seinen historischen Kriminalromanen schreibt und veröffentlicht er auch Kurzgeschichten und moderne Krimis.

www.eifelrache.de